

Vilă cu 6 Camere Priveliște spre Munți, Oază de Linişte, Central, Zlatna

ID: 194505CV

Ultima actualizare: 07.05.2026

Cartier: Zlatna

Zona:

Pret.mp: 881€

Rata lunara: 1.018,14 €

200.000€



Persoana de contact

Artur Chiriac
Broker Partner

+40264333777

office@blitz.ro

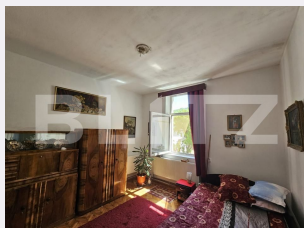
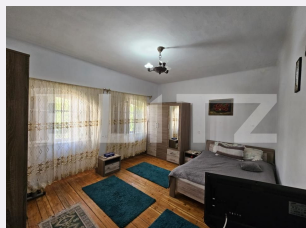
Contact agentie

Fix: +40264333777

Email: office@blitz.ro

Adresa:

- Str. Arnsberg, nr. 36, Alba-Iulia, Jud. Alba



Caracteristici

Numar camere: 6

Suprafata teren: 1000.00 mp

Front stradal: m

Nr bucatarii: 1

Nr bai: 2

Nr.balcoane: 0

Niveluri:

Nr.garaje: 0

Nr.locuri parcare: 0

Vechime casa: Nouă

Destinatie:

Dotari: Parțial mobilat/utilat

Tip finisaj: Finisat

Material constructie:

Tip acoperis: Țiglă

Modalitate vanzare:

Disponibilitate: Azi

Alte criterii:

Descriere oferta

BLITZ vă propune în exclusivitate o casă spațioasă cu panoramă superbă spre munți și pădure – ideală pentru familie mare sau investiție Situată în zona centrală din Zlatna, aproape de drumul principal, dar într-o zonă extrem de liniștită, această proprietate impresionantă oferă spațiu, confort și un peisaj deosebit, perfect pentru cei care își doresc o locuință mare, aerisită și versatilă. Cu un teren generos de aproximativ 1000 mp, casa impresionează prin camerele foarte mari și înalte, compartimentarea practică și multiplele posibilități de amenajare. Caracteristici generale ▶ 6 camere foarte mari și luminoase ▶ Tavane înalte și spații generoase ▶ Compartimentare practică pe mai multe niveluri ▶ Scară interioară ce face legătura între toate nivelurile ▶ Posibilitate de amenajare mansardă ▶ Ideală pentru familie numeroasă, pensiune sau investiție Compartimentare Parter ▶ Living spațios și primitor ▶ Bucătărie foarte mare, parțial mobilată și utilată ▶ Baie elegantă, foarte generoasă, cu finisaje frumoase ▶ Două căi de acces în casă: ♦ acces direct în bucătărie ♦ acces principal în living Etaj ▶ 4 camere mari și luminoase ▶ 3 dormitoare foarte spațioase ▶ Încă 2 camere adiționale cu posibilitatea de: ♦ amenajare bucătărie mică ♦ amenajare baie suplimentară ♦ birou sau dressing ▶ Baie mare și aerisită Nivel superior ▶ 2 dormitoare suplimentare ▶ Acces direct către pod Pod ▶ Pod foarte înalt și extrem de generos ▶ Posibilitate de transformare în mansardă locuibilă ▶ Spațiu ideal pentru camere suplimentare, studio sau zonă de relaxare Subsol / Pivniță ▶ Pivniță foarte mare cu 2 geamuri ▶ Compartimentată în 3 încăperi ▶ Posibilitate amenajare: ♦ crama ♦ spațiu de relaxare ♦ sală hobby ♦ atelier ♦ depozitare Utilități și dotări ▶ Centrală pe gaz ▶ Centrală pe lemne ▶ Ambele conectate la calorifere ▶ Boiler electric pentru una dintre băi ▶ Încălzire eficientă pentru întreaga casă Exterior ▶ Teren total: aproximativ 1000 mp ▶ Curte mare și spațioasă ▶ 2 anexe pentru depozitare ▶ Foișor pentru grătar și relaxare ▶ Mult spațiu verde și intimitate Zonă și priveliște ✓ Aproape de drumul principal ✓ Zonă centrală și accesibilă ✓ Liniște deplină – fără zgomot de trafic ✓ Priveliște superbă spre pădure și munți ✓ Aer curat și atmosferă relaxantă O proprietate rară, cu spații impresionante și potențial extraordinar, perfectă pentru cei care își doresc confort, liniște și o casă cu adevărat generoasă. Cod ofertă / ID BLITZ: P171407

Ratingul ofertei

0.0

Parerea Agentului

Locatie	☆☆☆☆☆	0.0
Raport calitate/preț	☆☆☆☆☆	0.0
Facilitati zona	☆☆☆☆☆	0.0
Spatii verzi	☆☆☆☆☆	0.0
Confort	☆☆☆☆☆	0.0

Observatii

© BLITZ Agentie Imobiliara Alba Iulia.

Orar : Luni - Vineri: 09:00 - 17:30

Adresa:

Toate drepturile rezervate

- Str. Arnsberg, nr. 36, Alba-Iulia, Jud. Alba

Responsabilitatea pentru corectitudinea si integralitatea informatiilor continute in ofertele agentiei apartine in exclusivitate proprietarilor sau semnatarilor contractelor de intermediere, in calitate de furnizori ai datelor respective, SC Blitz Network SA neasumandu-si nici o raspundere in acest sens, inclusiv cu privire la verificarea veridicitatii acestor informatii.